



Quatre entreprises misent sur la solution CAD

HiCAD pour une utilisation polyvalente

En tant que spécialiste pour des solutions de branches des plus variées, le groupe ISD offre la possibilité avec la technologie hybride de couvrir l'ensemble de l'éventail des processus de production dans un seul et même système flexible, à savoir la construction 2D et 3D, la modélisation et le paramétrage direct ainsi que les composants PDM/PLM. Le système CAD modulaire travaille de manière i

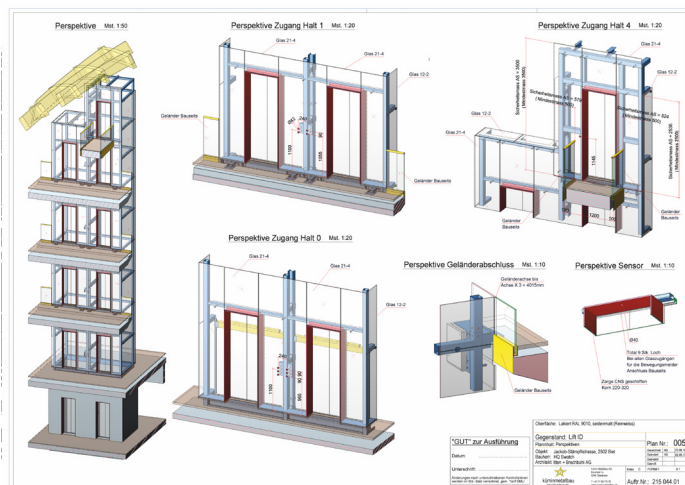
ntersectorielle en passant aussi bien de l'ingénierie mécanique, la construction d'équipement qu'au travail de la tôle jusqu'à être la solution clé en main pour la construction en acier ou encore la construction en verre, de façade ou métallique. Les quatre utilisateurs suivants vous montreront ci-dessous comment n'importe quelle solution de branche peut être combinée avec les autres.

RAPPORTS DE RÉFÉRENCES



Kümin Metallbau AG

L'entreprise Kümin Metallbau AG prouve comme l'utilisation d'HiCAD peut avoir de très multiples facettes. L'entreprise familiale réalise avec la solution CAD d'ISD des ensembles de constructions métalliques comme par exemple les vitrages d'ascenseurs, des avant-toits, portes, jardins d'hiver, escaliers, rampes ou façades. Bien que le constructeur d'installations métalliques résidant à Oberbüren ne s'est seulement décidé à passer à HiCAD en Août 2016, nous pouvons déjà rapporter les premières réussites durant cette courte période. « Grâce à la publication irréprochable des données, nous pouvons nettement améliorer la fabrication de pièces à usiner dès la mise en place d'HiCAD » indique Hansjürg Schnetzer, directeur de projet chez Metallbau Kümin AG. Selon lui, « HiCAD offre de vastes fonctionnalités, en particulier la mémorisation des profils spéciaux aux projets dans les catalogues qui, sous cette forme, ne sont disponibles dans aucune bibliothèque. Pour ce faire, les données 2D sont nécessaires en tant que coupe transversale pour pouvoir créer un profil 3D. En raison des propriétés propres à la construction en acier, comme la coupe en onglet ou le fait de rallonger ou réduire jusqu'au bord, le traitement de ce profil se fait aisément. Cette flexibilité facilite énormément le travail quotidien ». Les reprises automatiques de données des mesures de Flexijet 3D s'opèrent également avec fiabilité et sans perte chez Kümin Metallbau AG. Les finitions manuelles sont évitées si bien que du temps et des coûts sont également épargnés. Comme solution

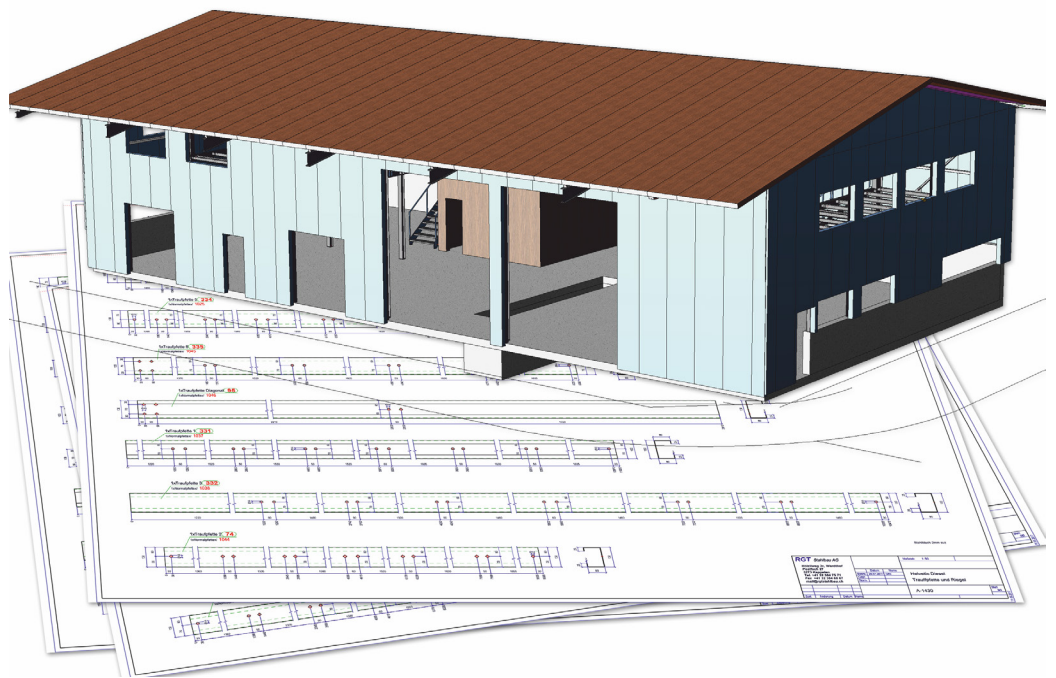


En cours de planification : L'ascenseur en verre et acier pour la reconstruction du siège SWACHT (Image : Kümin Metallbau AG)

polyvalente dans la construction métallique, Kümin Metallbau AG est titulaire d'un système avec lequel on peut facilement et rapidement arriver aux souhaits du client. « C'est là que la polyvalence d'HiCAD nous a convaincu dès le début » explique Hansjürg Schnetzer. « Nous pouvons arriver aux besoins individuels et flexibles de nos clients. Les travaux intersectoriels dans HiCAD en font également partie. Nous utilisons partiellement des éléments complexes en tôle auxquels nous prodiguons les trous et coupes nécessaires dans HiCAD. Le déroulement correct s'opère d'un simple clic. HiCAD élabore automatiquement le dessin correspondant avec les cotations de coupes, et génère tous les autres documents de fabrication pertinents pour la tôlerie à transmettre à notre fournisseur. »

En Bref:

- > Kümin Metallbau AG
- > Branche : construction métallique, de verre et de façade
- > Logiciel: HiCAD
- > Prestations: vitrages d'ascenseur, avant toits, portes, jardins d'hiver, escaliers, rampes et façades
- > www.kuemin-metallbau.ch



Construction d'un bâtiment en acier : toit, parois et façades sont tous conçus dans HiCAD (Image : RGT Stahlbau AG)

RGT Stahlbau AG

Chez RGT Stahlbau AG, on met l'accent sur l'utilisation dans la fabrication de constructions complexes en acier. C'est ainsi que HiCAD aide, tout particulièrement dans la représentation et la préparation d'autres détails complexes : « Pour les grandes constructions, nous avons la possibilité dans HiCAD d'élaborer une coupe ou une vue détaillée d'un élément spécifique, puis de continuer à travailler dessus dans cette vue. Toutes les modifications sont automatiquement reprises dans la construction 3D. Aussi, mes employés et moi-même pouvons construire beaucoup plus précisément aux endroits compliqués et

donc éviter des erreurs de début ou des inexactitudes », explique Roland Gerber, propriétaire de RGT Stahlbau AG. L'entreprise de construction en acier, dont le siège est à Chapelle (Kappelen), mise depuis plus de sept ans sur la solution CAD intersectorielle d'ISD. La construction (Das Konstruieren) avec HiCAD appartient au travail quotidien de RGT. Ici la solution CAD convient tout particulièrement pour la diversité de raccords propres à la construction en acier : « De plus, nous élaborons avec HiCAD une coupe mesurée de toutes les tôles d'un projet en fichier DXF et pouvons l'envoyer directement à notre équipement de coupe plasma » indique Roland Gerber.

En Bref:

- > RGT Stahlbau AG
- > Branche : construction en acier, métallique, travaux de serrurerie
- > Logiciel: HiCAD
- > Prestations: vitrages d'ascenseur, avant toits, portes, jardins d'hiver, escaliers, rampes et façades
- > www.rgstahlbau.ch



Avec une vue spectaculaire sur la Swiss Skyline, les façades et toitures du restaurant Piz Gloria à Schilthorn ont été refaites (Image: Stauffer Metallbau AG)

Stauffer Metallbau AG

Un Projet HiCAD tout à fait palpitant provient de Stauffer Metallbau AG. Les points forts de cette entreprise basée à Gwatt se trouvent dans la planification et la production des constructions en acier et métallique. Dès son premier projet avec HiCAD, cela menait haut, plus exactement à 2970 mètres de hauteur. Avec une vue spectaculaire sur la Swiss Skyline, les façades et toitures de restaurant Piz Gloria ont été refaites. Pour l'entreprise avec expertises dans la planification et la production d'acier et de constructions métalliques, tout ceci ne pose aucun problème. « La condition préalable était tout de même l'utilisation d'une solution CAD sur laquelle on peut également se fier pour les constructions complexes » explique Fredy Steiner, le directeur de l'entreprise Stauffer Metallbau AG. « Et avec HiCAD

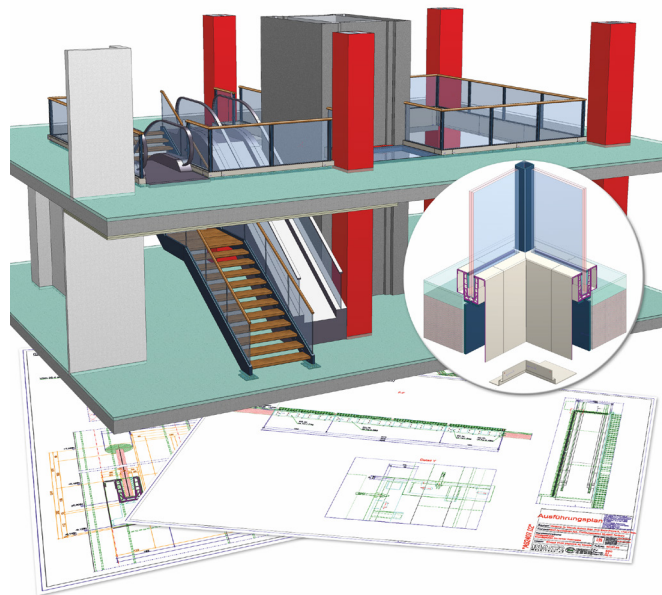
nous avons trouvé exactement le bon système pour réaliser nos constructions hybrides en acier, métal et tôle ». Ce défi chez Piz Gloria, HiCAD pouvait aisément le surmonter. Du vitrage des façades, à l'installation des profils en passant par les éléments en tôle pour la structure de toit, tout pouvait être traité avec un seul et unique système. Pour la construction et le montage des fenêtres, des portes et des façades, Stauffer AG mise sur LogiKal® d'Orgadata. « Sur l'interface, nous pouvons accéder directement depuis HiCAD aux bibliothèques complètes Logikal®. Les échanges de données se font automatiquement et en temps réel » ajoute-t-il.

En Bref:

- > Stauffer Metallbau AG
- > Branche : construction en acier et métallique
- > Logiciel: HiCAD
- > Prestations: constructions de façades, vitrages, balcons, escaliers, balustrades et bien d'autres
- > www.stauffermetallbau.ch

Blaser Metallbau AG

Les compétences clés de Blaser Metallbau AG résident dans la construction métallique et de verre. L'entreprise située à Andelfingen est reconnue avec 50 années d'expérience dans le secteur et sa palette de prestation complète allant de la planification, la construction jusqu'à la fabrication et le montage. C'est en 2004 que la transition pour une solution CAD du groupe ISD s'est opérée. En comparaison avec des systèmes aux paramétrages exclusifs, HiCAD offre également la possibilité de modéliser librement. Grâce à la combinaison du maniement simple et des solutions complètes et adaptées à chaque branche, c'est en fin de compte HiCAD qui se distingue (des autres). « Avec HiCAD nous réalisons aussi bien de petites constructions en acier, des escaliers et des travaux de constructions métalliques, que des constructions en tôle et en verre » explique le constructeur d'installations métalliques Philipp Maier. « Que ce soit



Construction d'escalier en acier avec des balustrades en verre dans le Shopi Tivoli. Ainsi, des éléments d'acier, de verre, des marches en bois, revêtement en tôle ont été réunis de façon optimale dans HiCAD (Image : Blaser Metallbau AG)

En Bref:

- > [Blaser Metallbau AG](#)
- > [Branche : construction en acier, métallique](#)
- > [Logiciel: HiCAD](#)
- > [Prestations: balcons, façades, balustrades, construction en acier, en verre, escaliers et bien d'autres](#)
- > www.blasermetallbau.ch

durant reconnaissance et le traitement de profils en construction en acier, lors du montage des profils pour montants et traverses en construction métallique, ou bien l'assemblage et le travail des bords de tôle, HiCAD ne nous a créer aucun obstacle » indiqua Philipp Maier avec enthousiasme.

Dans le Service-Center interne pour la tôle, la fabrication des tôles s'effectue entre autres pour un projet. HiCAD aide ici lors du déroulement de la tôle et de la transmission vers la machine laser en transférant automatiquement les paramètres de la tôle à la plieuse ou alors en transmettant les pièces fraisées à la fraiseuse CNC.



Success requires a strong partner

Laissez-vous convaincre maintenant par nos solutions. Nous vous montrerons volontiers d'autres avantages lors d'une présentation personnelle ou un rendez-vous de consultation gratuit. Contactez-nous tout simplement. Nous sommes là pour vous.

ISD Software und Systeme GmbH

Tel.: +49-(0)231-9793-0

Mail: info@isdgroup.de

Web: www.isdgroup.com

